

Teknik Analiz

27 Haziran 2024

	Destek-1	Destek-2	Destek-3	Direnç-1	Direnç-2	Direnç-3
BİST100	10465.00	10340.00	10180.00	10550.00	10640.00	10760.00
X30YVADE	11490.00	11435.00	11345.00	11585.00	11620.00	11745.00
Ons Altın	2.294	2.285	2.260	2.306	2.317	2.325
EUR/USD	1.0670	1.0655	1.0600	1.0720	1.0760	1.0835
GBP/USD	1.2595	1.2560	1.2450	1.2645	1.2685	1.2730
EUR/GBP	0.8440	0.8420	0.8400	0.8470	0.8499	0.8555

BİST100

BİST100 endeksi dün 193 puan düşüşle 10486 seviyesinden tamamladı. Teknik göstergelerin bir miktar momentum kaybettiği endeks için EMA-20 ortalaması 10465 ilk destek noktasıdır. 10465 desteğinin kırılması halinde 10340/10180 desteklerine kadar düşüş devam edebilir. Ancak, momentum kaybeden teknik göstergelere rağmen 10465 üzerinde kalmayı başarması halinde 10550/10640 ve ardından 10760 direncine doğru tekrar yükseliş görüleceğine dikkat edilmelidir. Özetle; bugün saat 14:00'te PPK faiz kararını açıklayacak. Piyasadaki genel beklenti, %50 düzeyinde olan politika faizinin değişmemesi yönünde olup fiyatlamalar üzerinde etkisi sınırlı olabilir. Teknik olarak ise 10465/10500 destek hattını kısa vade için önemsiyoruz.

X30YVADE

Vade bitimine son iki gün kala Haziran vadeli endeks kontratında baskı devam ediyor. Teknik göstergelerin güç kaybettiği kontrat için 11490 ilk destek noktası olup kırılmasıyla 11435/11345 ve 11200 destek seviyelerine kadar düşüş görülebilir. Ancak, güç kaybeden teknik göstergelere rağmen 11490 üzerinde kalmayı başarması halinde 11585 direnci öne çıkar ve aşılmasıyla 11620/11745 dirençlerinin test edileceğine dikkat edilmelidir. Özetle; 11490 desteği önemlidir.

XAU/USD

Günlük grafiklerde EMA-50 ortalamasının altına sarkan ons altının teknik göstergeleri kısa vade için zayıf. Bu bağlamda, 2294 ilk destek olup kırılmasıyla 2285 ve 2260 seviyelerine kadar düşüş devam edebilir. Buna karşın 2294/2285 hattı üzerinde kalmaya devam etmesi durumunda EMA-50 ortalaması 2317 direncinin öne çıkacağına aşılmasıyla 2325/2355 dirençlerinin test edileceğine dikkat edilmelidir. Özetle; bugün TSİ 15:30'da ABD/GSYH ile yarın çekirdek PCE endeksleri ons altın için önemli olacak. Teknik olarak ise 2317/2325 direnç aralığını izliyoruz.

EUR/USD

1.0660 desteğini dün test eden paritenin teknik göstergeleri zayıf görünüme sahip. Bu kapsamda 1.0670 ara desteği altında 1.0655 bugün ilk önemli destek seviyesi olup kırılmasıyla düşüş 1.0600 bölgesine dek sürebilir. Öte yandan zayıf teknik görünüme rağmen 1.0655/1.0670 hattı üzerinde kalmayı başarması halinde 1.0720/1.0760 dirençlerinin test edileceğine dikkat edilmelidir. Özetle; bugün TSİ15:30'dan sonra açıklanacak ABD verileri parite için önemli olur. Teknik olarak da 1.0655 desteği ile 1.0720 direncini kısa vade için önemsiyoruz.

GBP/USD

EMA-200 ortalamasına yaklaşan paritenin teknik göstergeleri zayıf. Bu kapsamda, 1.2595 ilk destek olup kırılmasıyla 1.2560/1.2450 desteklerine kadar düşüş sürebilir. Ancak, zayıf teknik görünüme rağmen 1.2595 üzerinde kalması durumunda 1.2645 ve 1.2685 dirençleri öne çıkar. 1.2685 üzerinde yükseliş yeniden hızlanabilir. Özetle; TSİ 12:30'da BoE/Bailey'in konuşması ve ABD verileri parite için önemli olur. Teknik olarak ise 1.2595 desteğini takip ediyoruz.

EUR/GBP

0.8440 desteği üzerinde tutunmayı başarmasının ardından parite için 0.8470 ilk önemli direnç seviyesidir. 0.8470 direncinin aşılmasıyla 0.8499/0.8555 dirençlerine doğru yükseliş tetiklenebilir. Teknik göstergelerin güçlenmeye başladığı paritede 0.8470 direnci geçilmedikçe tekrar düşüş olasılığının süreceğine, 0.8440 desteğinin altında 0.8440/0.8420 seviyelerinin test edileceğine dikkat edilmelidir. Özetle; BoE başkanının konuşması parite için önemli olabilir. Teknik olarak ise 0.8470 direnci ile 0.8440 desteği kısa vade için önemli seviyeler konumundadır.

Murat Korkmaz
Araştırma ve Strateji Bölümü
İstanbul
Tel: 0212 367 70 00
Murat.Korkmaz@ingyatirim.com.tr



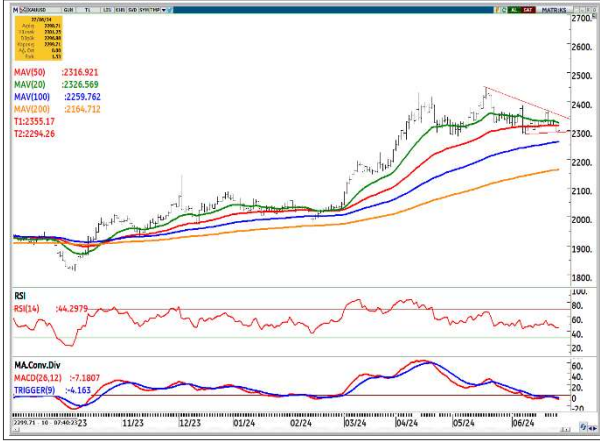
BİST100 Endeksi



X30YVADE



XAU/USD (Ons Altın/USD)



EUR/USD (Euro/ABD Doları)



GBP/USD (Sterlin/ABD Doları)



EUR/GBP (Euro/Sterlin)



*Grafikler için kaynak: Matriks



“Burada yer alan yatırım bilgi, yorum ve tavsiyeleri yatırım danışmanlığı kapsamında değildir. Yatırım danışmanlığı hizmeti, yetkili kuruluşlar tarafından kişilerin risk ve getiri tercihleri dikkate alınarak kişiye özel sunulmaktadır. Burada yer alan yorum ve tavsiyeler ise genel niteliktedir. Bu tavsiyeler mali durumunuz ile risk ve getiri tercihlerinize uygun olmayabilir. Bu nedenle, sadece burada yer alan bilgilere dayanarak yatırım kararı verilmesi beklentilerinize uygun sonuçlar doğurmayabilir. ING Yatırım Menkul Değerler A.Ş. Araştırma ve Strateji Bölümü tarafından sadece bilgi amaçlı olarak hazırlanmış olan bu rapor, hiçbir şekilde bir yatırım önerisi veya herhangi bir yatırım aracının doğrudan alımına veya satımına dair bir teklif veya referans olarak alınmamalıdır. Geçmiş performans takip eden dönem için bir gösterge değildir. Bu raporda sunulan bilgilerin yayım tarihi itibarıyla yanlış/yanıltıcı olmamasına özen gösterilmiş olmasına karşın, ING Yatırım Menkul Değerler bilgilerin doğru ve tam olmasından sorumlu değildir. Bu raporda yer alan bilgiler herhangi bir uyarı yapılmadan değişebilir. ING Yatırım Menkul Değerler ve çalışanlarının bu raporda sunulan bilgilerin kullanılmasından kaynaklanabilecek doğrudan ve/veya dolaylı zararlardan ötürü sorumluluğu bulunmamaktadır. Raporun, telif ve diğer hakları saklıdır; herhangi bir amaçla ING Yatırım Menkul Değerlerin izni olmadan raporun tamamı veya bir kısmı başka bir yerde yeniden yayımlanamaz, dağıtımı yapılamaz.”

